

Déclaration Trimestrielle de M.O. pour les MSA (DTMO)

DTMO, a été développé avec MS ACCESS 2000.

Ceci lui confère donc une mise en œuvre rapide, ainsi qu'une souplesse permettant aux utilisateurs d'apporter des modifications, en cas de besoins. DTMO permet de récupérer un fichier texte généré par la paie (de SAGE ou de tout autre éditeur).

Les fonctionnalités de bases de cet outil permettent de rajouter toutes les informations nécessaires à la déclaration trimestrielle de la MSA et génère, au format MSA, un fichier à transmettre soit par support magnétique, soit directement par l'outil de télétransmission de la MSA.

Fonctions de base

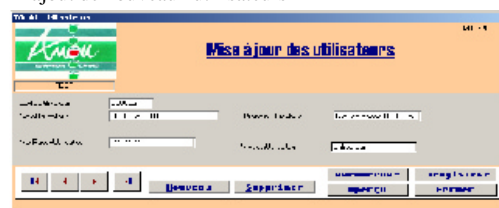
- Accès sécurisé paramétrable ;
- Mise à jour des données de l'entreprise ;
- Gestion des codes liés à la déclaration (code suspension de contrat, Catégories de contrats ...);
- Paramétrage des Éléments de calculs de la déclaration ;
- Importation des données en provenance de la paie ;
- Récupération des informations des salariés ;
- Mise à jour possible des données importées ;
- Préparation de la déclaration ;
- Génération du fichier au format MSA de la déclaration trimestrielle ;
- Impression de la déclaration trimestrielle à transmettre à la MSA ;
- Impression de contrôles permettant de vérifier les valeurs avec le livre de paie.

Accès aux données sécurisé

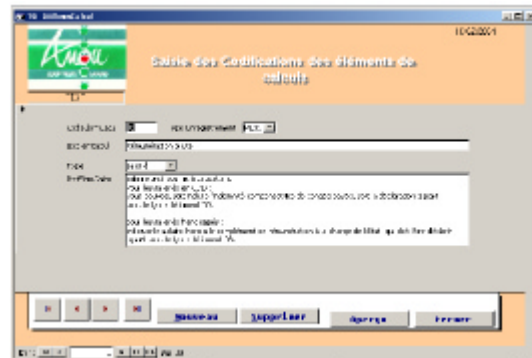
Un utilisateur avec mot de passe est demandé



Rajout de nouveaux utilisateurs



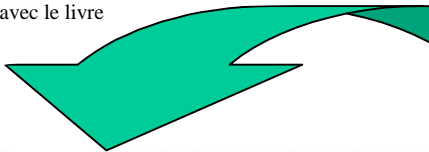
Mise à jour des éléments de calcul



Déclaration Trimestrielle de M.O. pour les MSA (DTMO)

Mise à jour des données importées

Génération d'un état permettant de contrôler les valeurs déclarées avec le livre de paie.



État récapitulatif de la déclaration

du 2^e trimestre 02

Raison Sociale : 3CI
N° SIRET : 3333
Code Activité : 3333

Statut	N° Identification	Titulaire	Cod. Statut	Cod. de Tr.	Date début	Date fin	Statut	Statut	Statut
		Entreprise	Contrat/Statut		Debut	Fin	Statut	Statut	Statut
		Période		Total Salaires	Total CSG	Total TCP			
		01/04/2002	30/04/2002	24 505,00	23 589,83	330,98			
		01/05/2002	31/05/2002	22 089,00	21 192,53	296,88			

Contrôle des salaires récapitulés

Mois de paie	Total salaires brut
04/02	24 502,61
05/02	22 088,04

F1_DemExportation 10/02/2004

Exportation des affectations

Trimestre : [] Année : 2004 [041]

du 01/01/2004 au 31/03/2004

Le fichier sera : DS312041.DAT

Fermer Visu Etat Exporter

Configuration conseillée et pré requis

- Pentium 266 Mhz, 64 Mo de RAM
- Monoposte et postes clients :
Windows 95, 98, Windows NT
Workstation 4.00, Windows 2000
Windows XP
- Réseau :
Windows NT Server 4.00,
Windows 2000, Novell
- Imprimante compatible Windows
- Microsoft ACCESS 2000 ou 2002
- Paie SAGE avec GA

